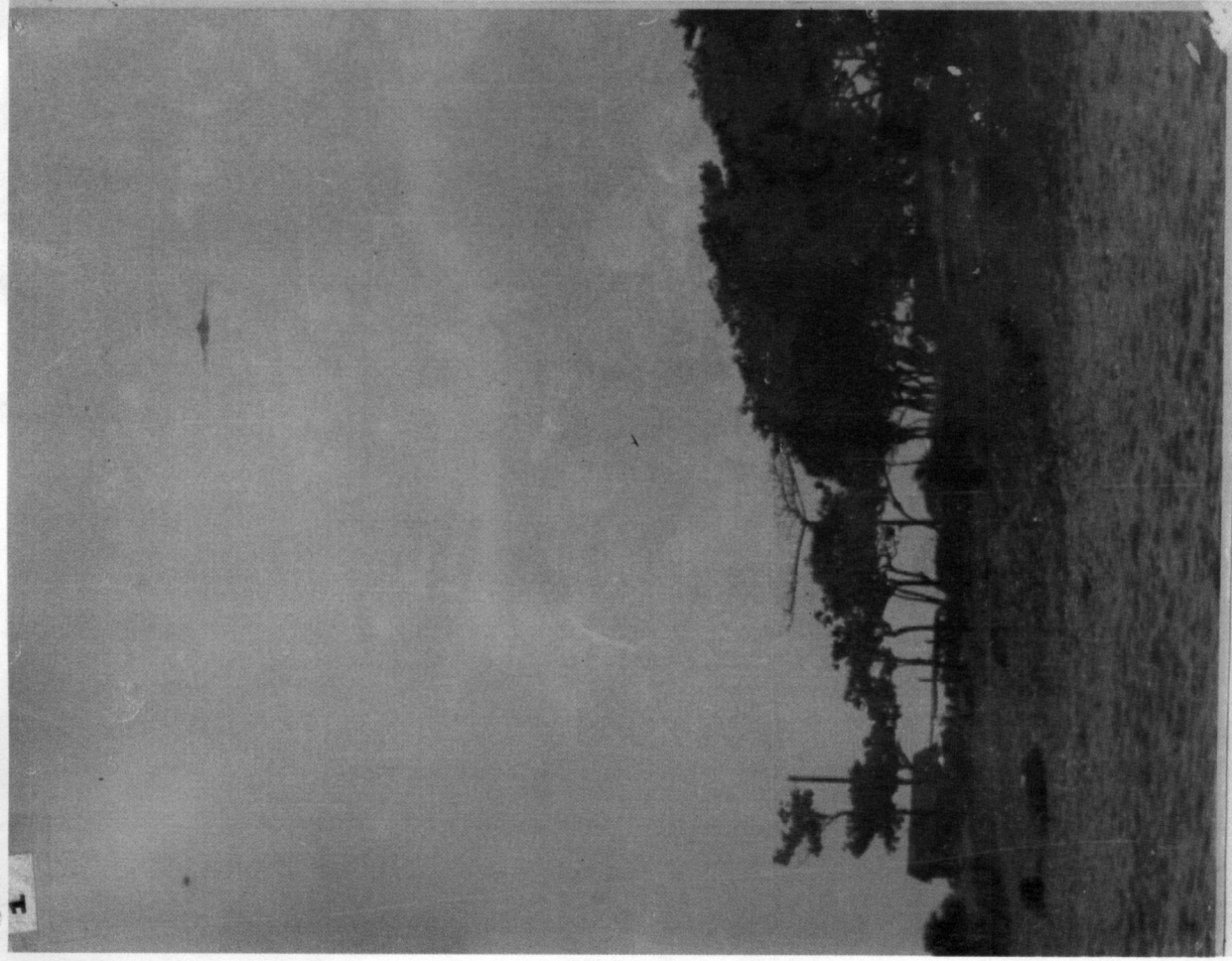


ARX.01, P. 4/5



1ª FOTO - Parece um DC-5
só que voava lateralmente...

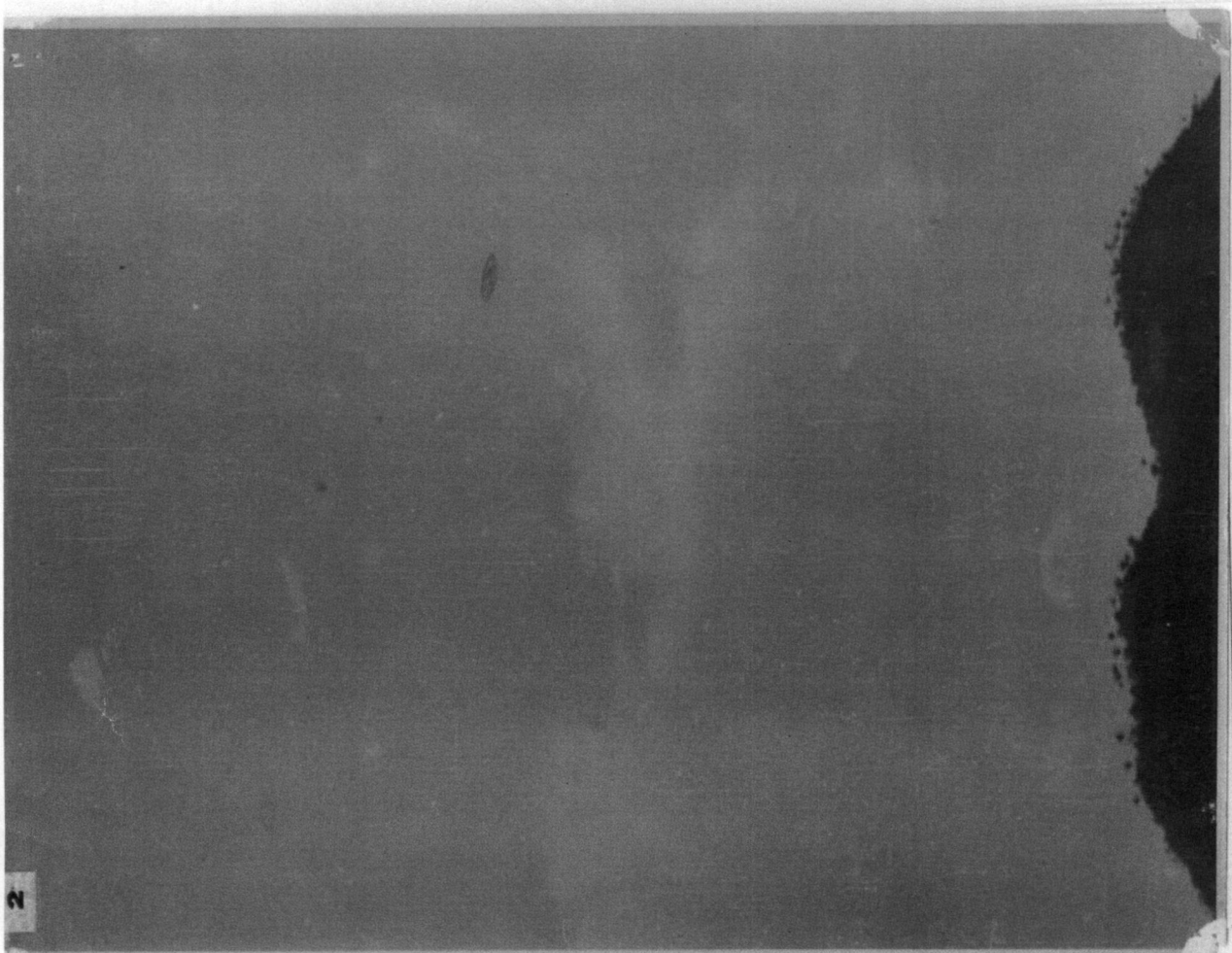


FOTO N.º 2 - Sondes em preto e em branco.



FOTO N.º 3 - Riscos de trajetórias
NA AMPLIAÇÃO - as sondas são azuis

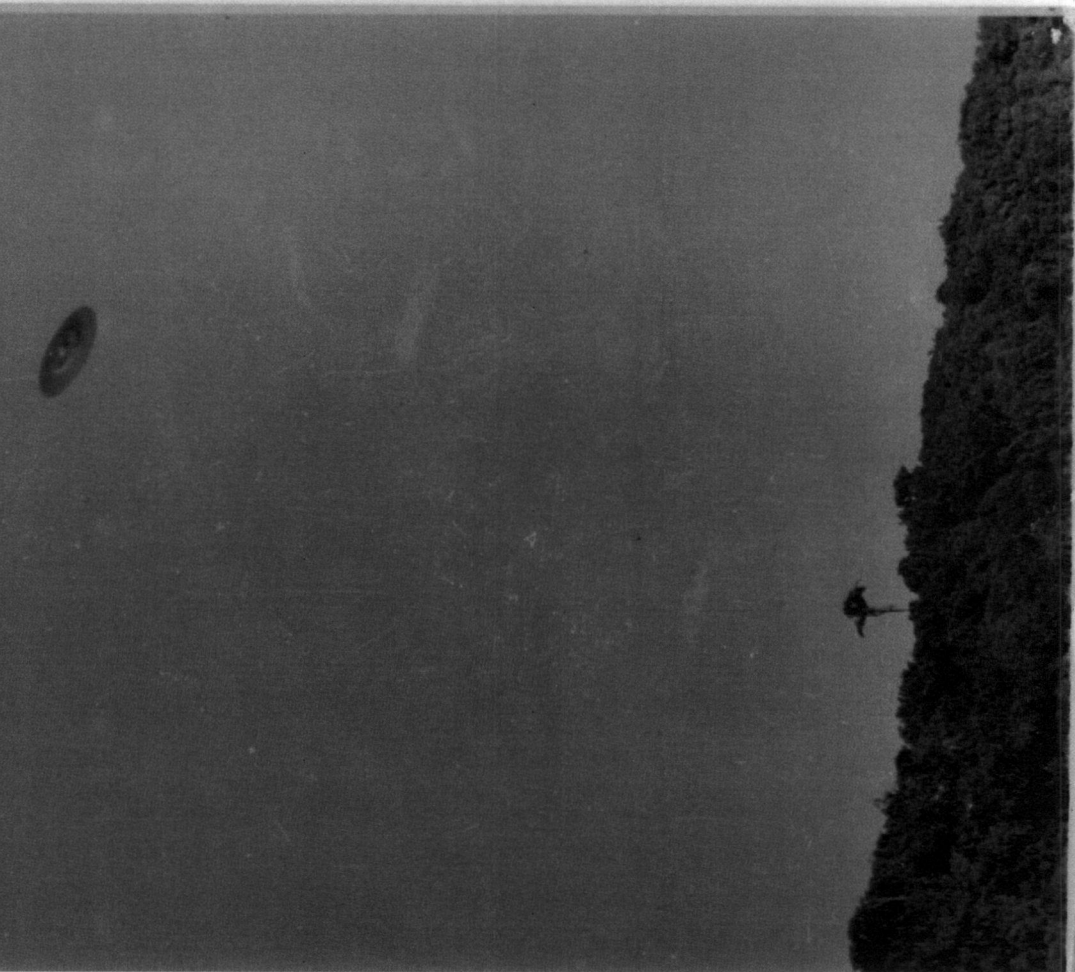
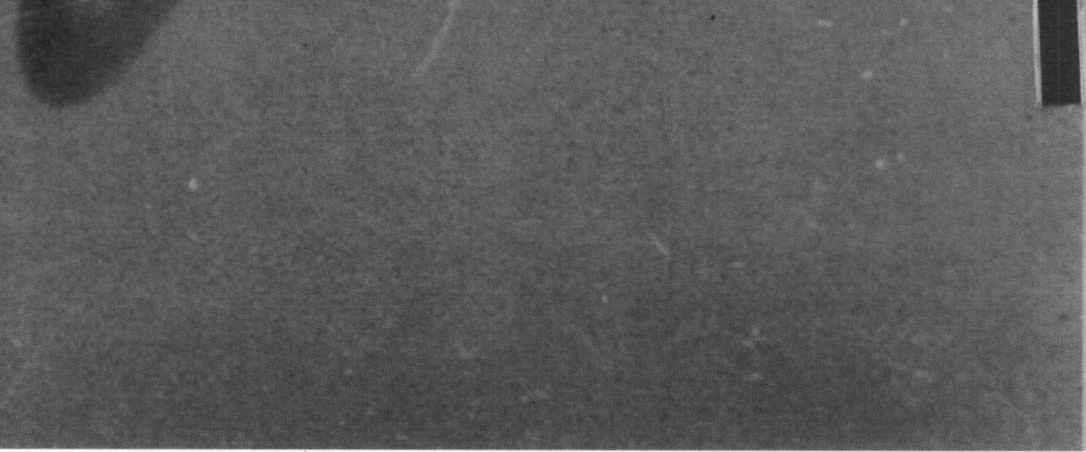
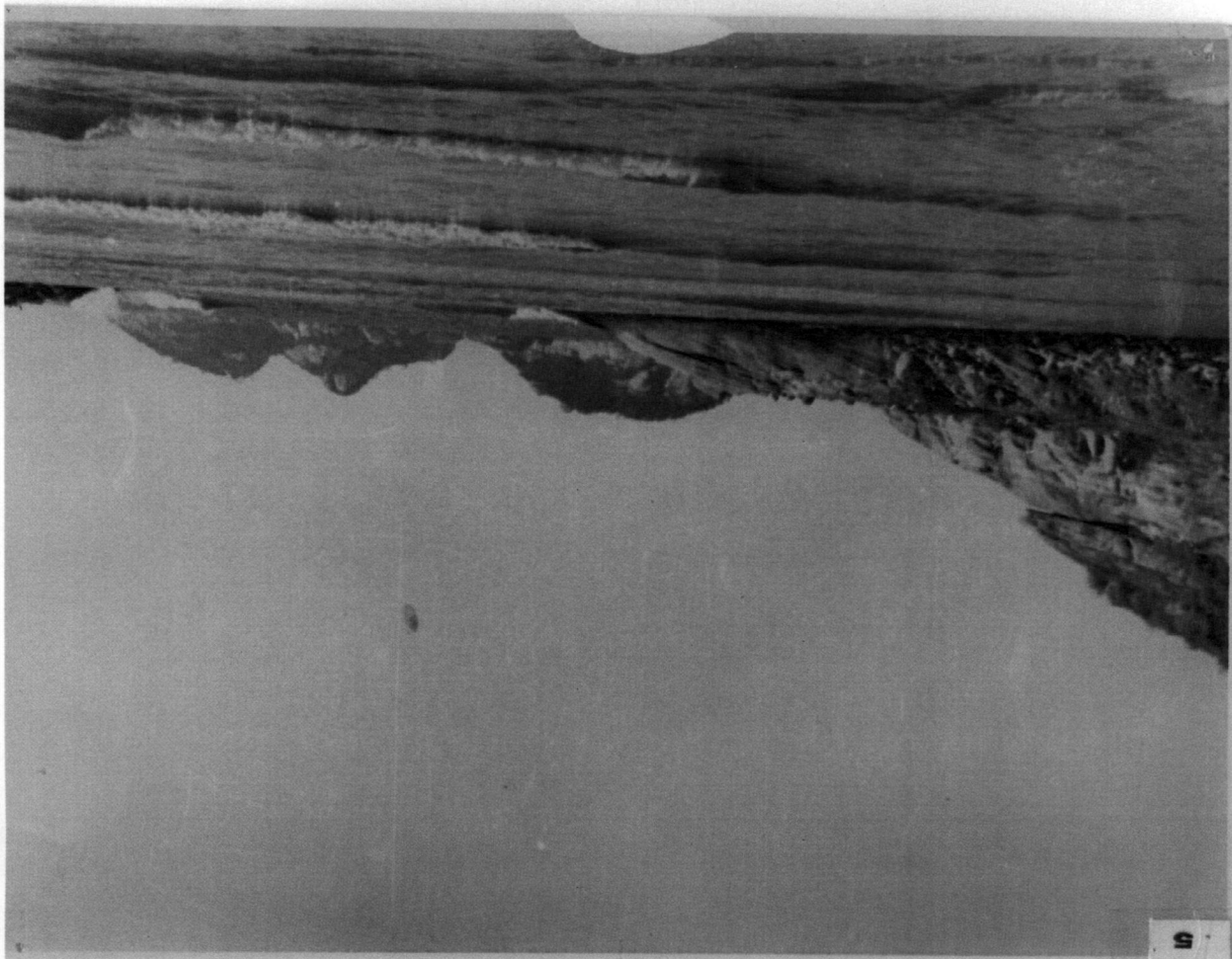
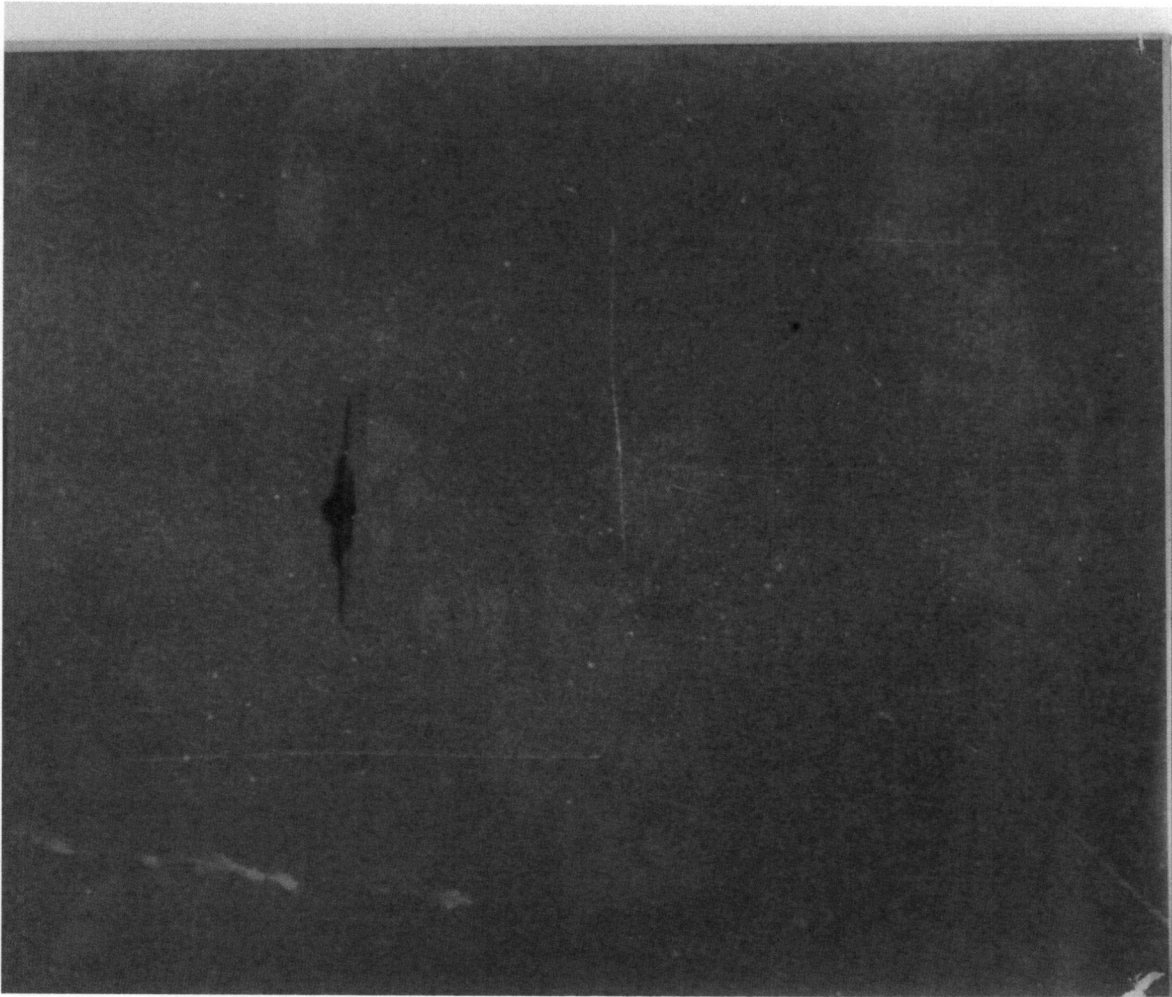




FOTO FEITO PELA EQUIPE DO CORONEL
Yoon Adil de Oliveira - Acidente que Mo
Via seguinte. SEM Sombra



5ª FOTO - Distante 3.000 metros - não foi feita uma
análise. Pode-se notar um risco vertical passando pelo
"objeto" e uma "sombra" branca bem visível - Ampliado
no computador - Média.



AMPLIACÃO FOTO 1 - Muitas sondas preencas
Uma preta bem visível. Riscos de "sondas" em
vibração gêmeas. (Semelhantes filme do Tupi (TV)
1957. Também aparecem no caso de Ilha da Trindade. 1957
sondas

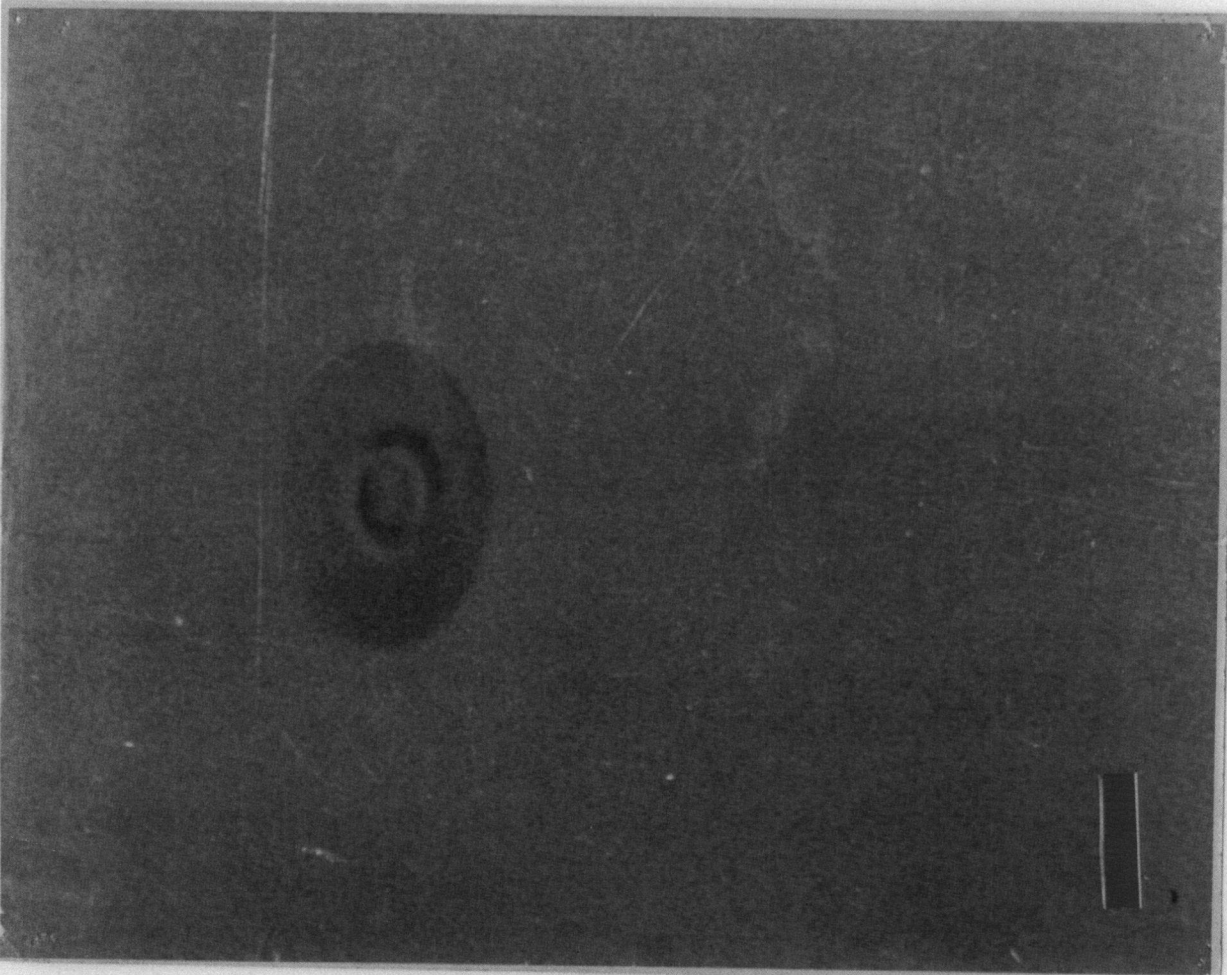


FOTO N. 3 - AMPLIACÃO